

คำแนะนำการชำระภาษีป้าย ขององค์การบริหารส่วนตำบลวังบาล

ภาษีป้าย เป็นภาษีที่จัดเก็บจากป้ายแสดงชื่อ ยี่ห้อ หรือเครื่องหมายการค้า หรือโฆษณาหรือกิจการอื่น เพื่อหารายได้ไม่ว่าจะแสดงโฆษณาไว้ที่วัตถุใด ๆ ด้วยอักษร ภาพ หรือเครื่องหมายที่เขียน แกะสลัก จารึก หรือทำให้ปรากฏด้วยวิธีใด ๆ

ผู้มีหน้าที่เสียภาษี

★ เจ้าของป้าย

★ เมื่อไม่อาจหาตัวเจ้าของป้ายได้นั้น ให้ถือว่าผู้ถือครองป้ายนั้นเป็นผู้มีหน้าที่เสียภาษีป้าย ถ้าไม่อาจหาตัวผู้ครอบครองป้ายนั้น ได้ให้ถือว่า เจ้าของหรือผู้ครอบครองอาคารหรือที่ดินที่ป้ายนั้นติดตั้งหรือแสดงอยู่เป็นผู้เสียภาษีป้ายตามลำดับ

ผู้มีหน้าที่เสียภาษี

๑. เจ้าของป้ายซึ่งต้องเสียภาษีป้ายยื่นแบบแสดงรายการภาษีป้าย ภายในเดือนมีนาคมของทุกปี โดยเสียภาษีเป็นรายปี

๒. กรณีติดตั้งหรือแสดงป้ายภายหลังเดือนมีนาคมหรือติดตั้งหรือแสดงป้ายใหม่แทนป้ายเดิม หรือเปลี่ยนแปลงแก้ไขป้ายอันเป็นเหตุต้องเสียภาษีป้ายเพิ่ม ให้เจ้าของป้ายแสดงรายการภาษีป้ายภายใน ๑๕ วัน นับแต่วันที่ติดตั้งหรือแสดงป้ายหรือนับแต่วันเปลี่ยนแปลงแก้ไขแล้วแต่กรณี

๓. ชำระภายใน ๑๕ วัน นับแต่วันที่ได้รับแจ้งการประเมินจากพนักงานเจ้าหน้าที่ เป็นเงินสดหรือไปรษณีย์ธนาณัติ ตั้งแต่วันส่งจ่ายให้แก่ท้องถิ่น หรือ อด.นั้น

๔. ถ้าภาษีป้ายเกิน ๓,๐๐๐ บาท จะขอผ่อนชำระเป็นสามงวดเท่าๆ กันก็ได้

➔ **ป้ายที่ติดตั้งหรือแสดงอยู่ในเขตท้องถิ่นใดให้ยื่นแบบและชำระภาษีป้าย ได้ที่ท้องถิ่นนั้น ๆ**

หลักฐานในการยื่นเสียภาษีป้าย

๑. กรณีป้ายเก่าให้แสดงในเสร็จเสียภาษีป้ายของปีก่อน

๒. กรณีป้ายใหม่

๒.๑ บัตรประจำตัวประชาชน

๒.๒ สำเนาทะเบียนบ้าน

๒.๓ หนังสือรับรอง กรณีเป็นนิติบุคคล

๒.๔ ใบอนุญาตติดป้าย

๒.๕ ใบเสร็จรับเงินค่าทำป้าย(กรณีป้ายใหม่หรือป้ายที่มีการจัดทำแทนป้ายเดิม) ซึ่งจะต่อระบุขนาดของป้ายและข้อความที่ติดบนแผ่นป้าย

๒.๖ หรือหลักฐานอื่นเท่าที่จำเป็นเพียงพอเพื่อประโยชน์ในการเสียภาษีป้ายนั้น

ป้ายที่ได้รับการยกเว้นไม่ต้องเสียภาษี

๑. ป้ายที่แสดงไว้ ณ โรงมหรสพและบริเวณของโรงมหรสพ

๒. ป้ายที่แสดงไว้ที่สินค้าหรือสิ่งห่อหุ้มหรือบรรจุสินค้า

๓. ป้ายที่แสดงไว้ในบริเวณงานที่จัดขึ้นเป็นครั้งคราว

๔. ป้ายที่แสดงไว้ที่คนหรือสัตว์

๕. ป้ายที่แสดงไว้ภายในอาคารหรือที่ประกอบการค้าหรือประกอบกิจการอื่นหรือภายในอาคารซึ่งเป็นที่โรหฐาน มีพื้นที่ป้ายไม่เกิน ๓ ตร.ม.

๖. ป้ายของราชการส่วนกลาง ราชการส่วนภูมิภาคหรือราชการส่วนท้องถิ่น

๗. ป้ายขององค์การที่จัดตั้งขึ้นตามกฎหมายว่าด้วยการจัดตั้งองค์การของรัฐบาล

๘. ป้ายของธนาคารแห่งประเทศไทย ธนาคารออมสิน ธนาคารอาคารสงเคราะห์ ธนาคารเพื่อการเกษตรและสหกรณ์ และบริษัทเงินทุนอุตสาหกรรมแห่งประเทศไทย

๙. ป้ายของโรงเรียนเอกชน หรือสถาบันอุดมศึกษา

๑๐. ป้ายของผู้ประกอบการเกษตร ซึ่งค่าผลผลิตอันเกิดจากการเกษตรของตนเอง

๑๑. ป้ายของวัด หรือผู้ดำเนินกิจการเพื่อประโยชน์แก่ การศาสนา หรือการกุศลสาธารณะ โดยเฉพาะ

๑๒. ป้ายของสมาคมหรือมูลนิธิ

๑๓. ป้ายที่กำหนดให้กฎกระทรวง ได้แก่

➔ ป้ายที่แสดงหรือติดตั้งไว้ที่รถยนต์ส่วนบุคคล

➔ ป้ายที่ติดตั้งหรือแสดงไว้ที่ล้อเลื่อน

➔ ป้ายที่ติดตั้งหรือแสดงไว้ที่ยานพาหนะ

นอกเหนือจาก ๑. และ ๒. พื้นที่ไม่เกิน ๕๐๐ ตร.ชม



อย่าลืมมาชำระภาษี
กันเถอะนะคะ
เพื่อพัฒนาท้องถิ่นของเรา

อัตราภาษีป้าย

- ป้ายที่มีอักษรไทยล้วนคิดอัตรา ๕ บาท ต่อ ๕๐๐ ตารางเซนติเมตร
- ป้ายที่มีอักษรไทยปนกับอักษรต่างประเทศหรือปนกับภาพและเครื่องหมายอื่น คิดอัตรา ๒๖ บาท ต่อ ๕๐๐ ตารางเซนติเมตร
- ป้ายดังต่อไปนี้ คิดอัตรา ๕๐ บาท ต่อ ๕๐๐ ตารางเซนติเมตร
 - ▶ ป้ายที่ไม่มีอักษรไทย ไม่ว่าจะมิภาพหรือเครื่องหมายใด ๆ หรือไม่
 - ▶ ป้ายที่มีอักษรไทยบางส่วน หรือทั้งหมด อยู่ได้หรือต่ำกว่าอักษรต่างประเทศ
- ป้ายที่คำนวณพื้นที่และประเภทของป้ายแล้วเสียภาษีต่ำกว่า ๒๐๐ ให้เสียในอัตรา ๒๐๐ บาท

การคำนวณพื้นที่ป้าย

- ป้ายที่บอกขอบเขตกำหนดได้ คำนวณส่วนที่กว้างที่สุดคูณ ส่วนที่ยาวที่สุด
 - ป้ายที่ไม่มีขอบเขตกำหนดได้ถือตัวอักษร ภาพ หรือเครื่องหมายที่อยู่ริมสุดขอบเขต เพื่อกำหนดส่วนกว้างที่สุดยาวที่สุด
 - คำนวณพื้นที่เป็นตารางเซนติเมตร หารด้วย ๕๐๐ คูณด้วยอัตราภาษีป้ายที่ต้องเสีย
- ไม่ยื่นแบบแสดงรายการภาษีป้ายภายในเวลาที่กำหนด

บทกำหนดโทษและค่าเงินเพิ่ม

- ภายในเดือนมีนาคม หรือหลังติดตั้งป้าย ๑๕ วัน เสียเงินเพิ่มร้อยละ ๑๐ ของค่าภาษี
- ยื่นแบบแสดงรายการภาษีป้ายไม่ถูกต้อง ทำให้ค่าภาษีน้อยลง ต้องเสียเงินเพิ่มร้อยละ ๑๐ ของค่าภาษีที่ประเมินเพิ่มเติม

๓. ไม่ชำระภาษีภายใน ๑๕ วัน นับแต่วันที่ได้รับการประเมิน เสียเงินเพิ่มร้อยละ ๒ ต่อเดือนของค่าภาษี เศษของเดือนให้นับเป็น ๑ เดือน

๔. ผู้ใดจงใจไม่ยื่นแสดงภาษีป้ายต้องระวางโทษปรับตั้งแต่ ๕,๐๐๐ - ๕๐,๐๐๐ บาท

๕. ผู้ใดไม่แจ้งรับโอนป้ายหรือไม่แสดงรายการเสียภาษีป้ายไว้ ณ ที่เปิดเผยในสถานที่ประกอบกิจการ ต้องระวางโทษปรับตั้งแต่ ๑,๐๐๐-๑๐,๐๐๐ บาท

๖. ผู้ใดแจ้งความอันเป็นเท็จ ให้ถ้อยคำเท็จ หรือนำพยานหลักฐานเท็จมาแสดงเพื่อหลีกเลี่ยงภาษีป้าย ต้องระวางโทษจำคุก ไม่เกิน ๑ ปี หรือปรับตั้งแต่ ๕,๐๐๐-๕๐,๐๐๐ บาท หรือทั้งจำทั้งปรับ

๗. ผู้ใดขัดขวางการปฏิบัติงานของพนักงานเจ้าหน้าที่หรือไม่ปฏิบัติตามคำสั่งของพนักงานเจ้าหน้าที่ ต้องระวางโทษจำคุกไม่เกิน ๖ เดือน หรือปรับตั้งแต่ ๑,๐๐๐- ๒๐,๐๐๐ บาท หรือทั้งจำทั้งปรับ

อัตราภาษีป้าย

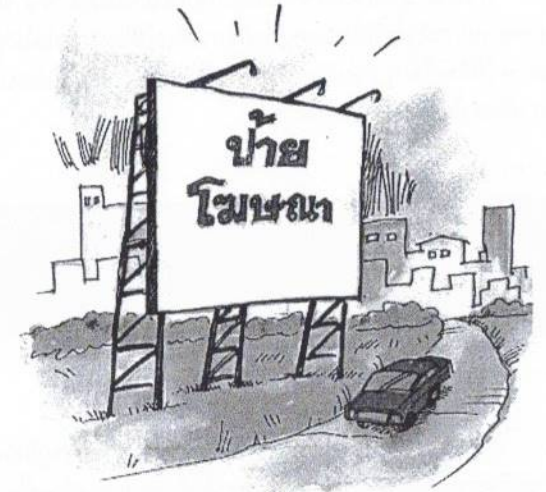
เมื่อผู้เสียภาษีได้รับแจ้งการประเมิน แล้วเห็นว่าการประเมินนั้นไม่ถูกต้อง มีสิทธิอุทธรณ์การประเมินต่อผู้บริหารท้องถิ่น หรือผู้ได้รับมอบหมาย โดยต้องยื่นอุทธรณ์ภายใน ๓๐ วัน นับแต่วันที่ได้รับการประเมิน

การขอคืนเงินภาษีป้าย

ผู้เสียภาษีป้ายโดยไม่มีหน้าที่ต้องเสียหรือเสียเกินกว่าที่ควรจะต้องเสีย ผู้นั้นมีสิทธิขอรับเงินคืนได้โดยยื่นคำร้องขอคืนภายใน ๑ ปี นับแต่วันที่เสียภาษีป้าย

เอกสารแนะนำ

ภาษีป้าย



โดย

กองคลัง องค์การบริหารส่วนตำบลวังบาล
อำเภอหล่มเก่า จังหวัดเพชรบูรณ์

โทร. ๐๕๖-๗๔๗๕๓๒ ต่อ ๑๔

โทรสาร ๐๕๖-๗๔๗๕๓๒ ต่อ ๑๔