



ประกาศองค์การบริหารส่วนตำบลวังบาล
เรื่อง การใช้แผนอัตรากำลัง ๓ ปี (ปีงบประมาณ ๒๕๖๔ - ๒๕๖๖)
ปรับปรุงครั้งที่ ๑๐ ประจำปีงบประมาณ พ.ศ.๒๕๖๖
กรณีกำหนดอัตรากำลังพนักงานจ้างตามภารกิจ

ด้วย องค์การบริหารส่วนตำบลวังบาล อำเภอหล่มเก่า จังหวัดเพชรบูรณ์ ได้ดำเนินการจัดทำแผนอัตรากำลัง ๓ ปี ประจำปีงบประมาณ ๒๕๖๔ - ๒๕๖๖ ขึ้นเพื่อใช้ในบริหารงานทรัพยากรบุคคลขององค์ระหว่างวันที่ ๑ ตุลาคม ๒๕๖๓ ถึง ๓๐ กันยายน ๒๕๖๖ นั้น

อาศัยอำนาจตามความในประกาศคณะกรรมการพนักงานส่วนตำบลจังหวัดเพชรบูรณ์ เรื่อง หลักเกณฑ์และเงื่อนไขเกี่ยวกับการบริหารงานบุคคลขององค์การบริหารส่วนตำบล ลงวันที่ ๙ ธันวาคม ๒๕๔๕ ประกอบกับมติคณะกรรมการพนักงานส่วนตำบลจังหวัดเพชรบูรณ์ ในการประชุมครั้งที่ ๓/๒๕๖๖ เมื่อวันที่ ๒๓ มีนาคม ๒๕๖๖ เรื่องขอความเห็นชอบการปรับปรุงการกำหนดตำแหน่งแผนอัตรากำลัง ๓ ปี ประจำปีงบประมาณ พ.ศ.๒๕๖๔ - ๒๕๖๖ ขององค์การบริหารส่วนตำบล

องค์การบริหารส่วนตำบลวังบาล จึงปรับปรุงแผนอัตรากำลัง ๓ ปี ประจำปีงบประมาณ ๒๕๖๔ - ๒๕๖๖ ฉบับปัจจุบันและประกาศใช้แผนอัตรากำลัง ๓ ปี ประจำปีงบประมาณ ๒๕๖๔ - ๒๕๖๖ ฉบับปรับปรุงครั้งที่ ๑๐ ประจำปีงบประมาณ พ.ศ.๒๕๖๖ ตั้งแต่วันที่ ๑ เมษายน ๒๕๖๖ เป็นต้นไป รายละเอียดปรากฏตามเอกสารแนบท้าย

จึงประกาศให้ทราบโดยทั่วกัน

ประกาศ ณ วันที่ ๓ เดือนเมษายน พ.ศ. ๒๕๖๖

(นายสุขเสรี บัวอินทร์)

นายกองค์การบริหารส่วนตำบลวังบาล

กรอบอัตรากำลัง ๓ ปี ระหว่าง พ.ศ. ๒๕๖๔ - ๒๕๖๖
ฉบับปรับปรุงครั้งที่ ๙ ประจำปีงบประมาณ พ.ศ.๒๕๖๖ กรณีกำหนดอัตรากำลังพนักงานจ้างตามภารกิจ

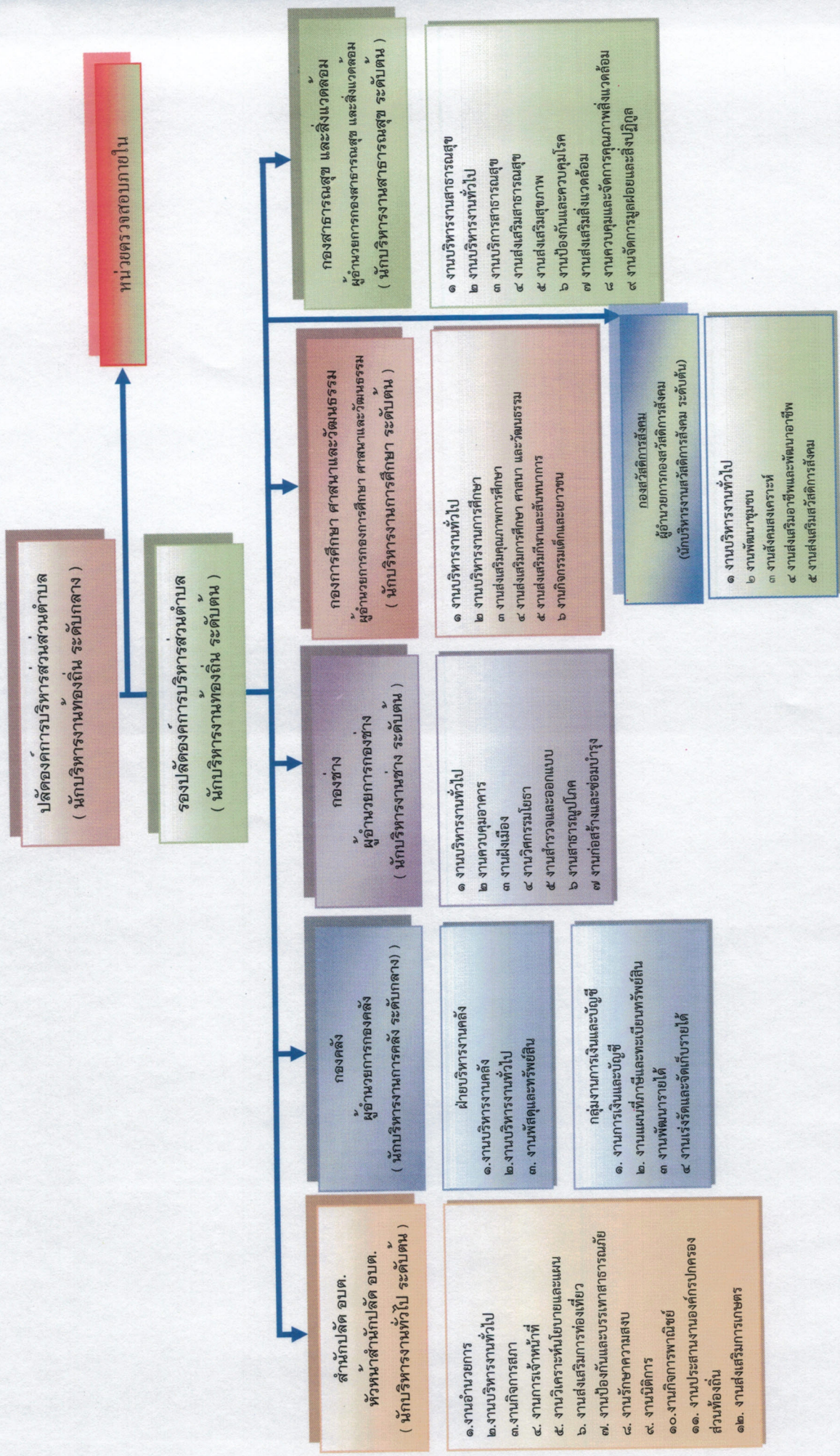
ส่วนราชการ	กรอบ อัตรากำลังเดิม	อัตราตำแหน่งที่คาดว่าจะต้องใช้ในช่วงระยะเวลา ๓ ปี ข้างหน้า			เพิ่ม / ลด			หมายเหตุ
		๒๕๖๔	๒๕๖๕	๒๕๖๖	๒๕๖๔	๒๕๖๕	๒๕๖๖	
ปลัดองค์การบริหารส่วนตำบล (นักบริหารงานท้องถิ่น ระดับกลาง)	๑	๑	๑	๑	-	-	+๑	ว่าง กสค.
รองปลัดองค์การบริหารส่วนตำบล (นักบริหารงานท้องถิ่น ระดับต้น)	๑	๑	๑	๑	-	-	-	
รวม	๒	๒	๒	๒	-	-	+๑	
สำนักปลัดองค์การบริหารส่วนตำบล								
หัวหน้าสำนักปลัดองค์การบริหารส่วนตำบล (นักบริหารงานทั่วไป ระดับต้น)	๑	๑	๑	๑	-	-	+๑	ว่าง กสค.
นักทรัพยากรบุคคล ชพ	๑	๑	๑	๑	-	-	-	
นักวิเคราะห์นโยบายและแผน ชพ	๑	๑	๑	๑	-	-	-	
นิติกร ปก	๑	๑	๑	๑	-	-	+๑	ว่าง กสค.
นักป้องกันและบรรเทาสาธารณภัย ปก	๑	๑	๑	๑	-	-	-	
เจ้าพนักงานธุรการ ชง	๑	๑	๑	๑	-	-	-	
เจ้าพนักงานป้องกันและบรรเทาสาธารณภัย ปง	๑	๑	๑	๑	-	-	-	
ลูกจ้างประจำ								
นักพัฒนาการท่องเที่ยว	๑	๑	๑	๑	-	-	-	ว่างให้ยุบ
พนักงานจ้างตามภารกิจ								
ผู้ช่วยนักจัดการงานทั่วไป	๒	๒	๒	๒	-	-	-	
ผู้ช่วยนักวิเคราะห์นโยบายและแผน	๑	๑	๑	๑	-	-	-	
ผู้ช่วยนักทรัพยากรบุคคล	๑	-	-	๑	-	-	+๑	กำหนดใหม่
ผู้ช่วยนักประชาสัมพันธ์	๑	๑	๑	๑	-	-	-	
ผู้ช่วยเจ้าพนักงานธุรการ	๑	๑	๑	๑	-	-	-	
พนักงานจ้างทั่วไป								
คนสวน	๑	๑	๑	๑	-	-	-	
คนงาน	๑๑	๑๑	๑๑	๑๑	-	-	-	
พนักงานขับรถยนต์	๖	๖	๖	๖	-	-	-	
รวม	๓๒	๓๑	๓๑	๓๒	-	-	+๓	

ส่วนราชการ	กรอบ อัตรา กำลังเดิม	อัตราตำแหน่งที่คาดว่าจะต้องใช้ในช่วงระยะเวลา ๓ ปี ข้างหน้า			เพิ่ม / ลด			หมายเหตุ
		๒๕๖๔	๒๕๖๕	๒๕๖๖	๒๕๖๔	๒๕๖๕	๒๕๖๖	
		กองคลัง						
ฝ่ายบริหารงานคลัง								
ผู้อำนวยการกองคลัง (นักบริหารงานการคลัง ระดับ กลาง)	๑	๑	๑	๑	-	-	+๑	ว่าง คณะกรรมการ
หัวหน้าฝ่ายบริหารงานคลัง (นักบริหารงานการคลัง ระดับต้น)	๑	-	-	๑	-	-	+๑	ว่าง คณะกรรมการ
นักวิชาการพัสดุ ปก.	๑	๑	๑	๑	-	-	-	
เจ้าพนักงานพัสดุ ปง./ชง.	๑	-	-	๑	-	-	+๑	ว่าง กสค.
พนักงานจ้างตามภารกิจ								
ผู้ช่วยเจ้าพนักงานธุรการ	๑	๑	๑	๑	-	-	-	
ผู้ช่วยนักจัดการงานทั่วไป	๑	๑	๑	๑	-	-	-	
ผู้ช่วยนักวิชาการพัสดุ	๑	๑	๑	๑	-	-	-	
กลุ่มงานการเงินและบัญชี								
หัวหน้ากลุ่มงานการเงินและบัญชี นักวิชาการการเงินและบัญชี ชพ	๑	๑	๑	๑	-	-	-	
นักวิชาการจัดเก็บรายได้ ปก.	๑	๑	๑	๑	-	-	+๑	ว่าง กสค.
เจ้าพนักงานเก็บรายได้ ปง./ชง.	๑	-	-	๑	-	-	+๑	ว่าง กสค.
ลูกจ้างประจำ								
นักวิชาการคลัง	๑	๑	๑	๑	-	-	-	ว่างให้ยุบ
เจ้าพนักงานเก็บรายได้	๑	๑	๑	๑	-	-	-	ว่างให้ยุบ
พนักงานจ้างตามภารกิจ								
ผู้ช่วยนักวิชาการคลัง	๑	๑	๑	๑	-	-	-	
ผู้ช่วยเจ้าพนักงานจัดเก็บรายได้	๑	๑	๑	๑	-	-	-	
พนักงานจ้างทั่วไป								
คนงาน	๑	๑	๑	๑	-	-	-	
รวม	๑๕	๑๒	๑๒	๑๕	-	-	+๕	
กองช่าง								
ผู้อำนวยการกองช่าง (นักบริหารงานช่าง ระดับต้น)	๑	๑	๑	๑	-	-	-	
วิศวกรโยธา ปก	๑	-	๑	๑	-	-	+๑	ว่าง กสค.
นายช่างโยธา ปง	๑	๑	๑	๑	-	-	+๑	ว่าง กสค.
ลูกจ้างประจำ								
นายช่างโยธา	๑	๑	๑	๑	-	-	-	ว่างให้ยุบ
พนักงานจ้างตามภารกิจ								
ผู้ช่วยนักจัดการงานช่าง	๑	๑	๑	๑	-	-	-	
ผู้ช่วยนักจัดการงานทั่วไป	๑	๑	๑	๑	-	-	-	
พนักงานจ้างทั่วไป								
คนงาน	๓	๒	๒	๓	-	-	-	
รวม	๙	๗	๘	๙	-	-	+๒	

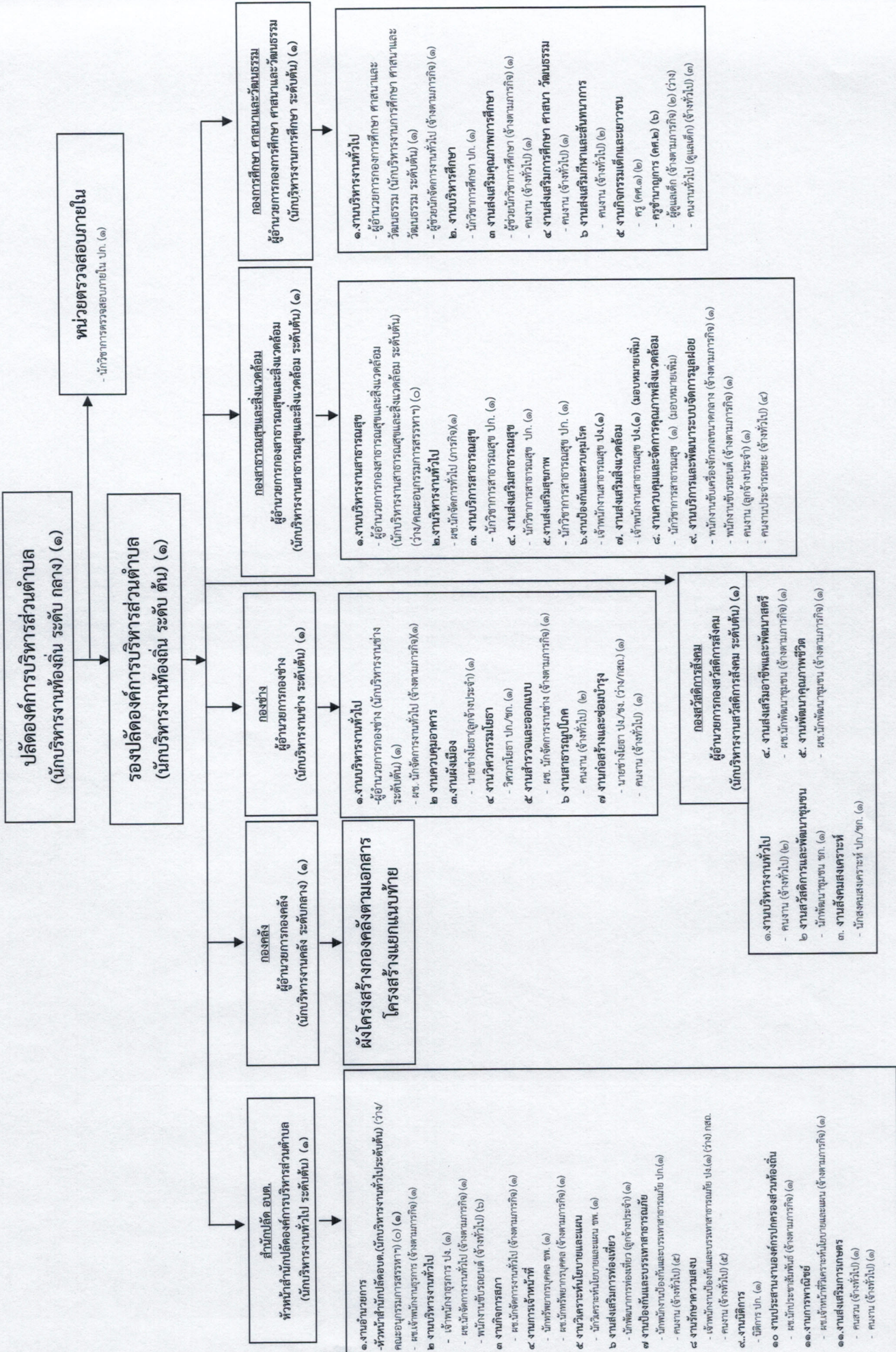
ส่วนราชการ	กรอบ อัตรา กำลังเดิม	อัตราตำแหน่งที่คาดว่าจะ ต้องใช้ในช่วงระยะเวลา ๓ ปี ข้างหน้า			เพิ่ม / ลด			หมายเหตุ
		๒๕๖๔	๒๕๖๕	๒๕๖๖	๒๕๖๔	๒๕๖๕	๒๕๖๖	
กองสาธารณสุขและสิ่งแวดล้อม								
ผู้อำนวยการกองสาธารณสุขและสิ่งแวดล้อม (นักบริหารงานสาธารณสุขและสิ่งแวดล้อม ระดับ ต้น)	๑	๑	๑	๑	-	-	+๑	ว่าง กสธ.
นักวิชาการสาธารณสุข ปก	๒	๑	๑	๒	-	-	-	
เจ้าพนักงานสาธารณสุขชุมชน ปง	๑	๑	๑	๑	-	-	-	
ลูกจ้างประจำ								
คนงาน	๑	๑	๑	๑	-	-	-	ว่างให้ยุบ
พนักงานจ้างตามภารกิจ								
ผู้ช่วยนักจัดการงานทั่วไป	๑	๑	๑	๑	-	-	-	
พนักงานขับเครื่องจักรกลขนาดกลาง (ทักษะ)	๑	๑	๑	๑	-	-	-	
พนักงานขับรถยนต์	๑	๑	๑	๑	-	-	-	
พนักงานจ้างทั่วไป								
คนงานประจำรถขยะ	๔	๔	๔	๔	-	-	-	
รวม	๑๒	๑๑	๑๑	๑๒	-	-	+๑	
กองการศึกษา ศาสนาและวัฒนธรรม								
ผู้อำนวยการกองการศึกษา ศาสนาและวัฒนธรรม (นักบริหารงานการศึกษา ระดับ ต้น)	๑	๑	๑	๑	-	-	-	
นักวิชาการศึกษา ปก.	๑	๑	๑	๑	-	-	-	
ครู (อุดหนุนจากรัฐบาล)	๘	๘	๘	๘	-	-	+๑	ว่าง กสธ.
พนักงานจ้างตามภารกิจ								
ผู้ช่วยนักจัดการงานทั่วไป	๑	๑	๑	๑	-	-	-	
ผู้ช่วยนักวิชาการศึกษา	๑	๑	๑	๑	-	-	-	
ผู้ช่วยครูผู้ช่วย (อุดหนุนจากรัฐบาล)	๒	๒	๒	๒	-	-	-	
ผู้ดูแลเด็ก (อุดหนุนจากรัฐบาล)	๑	๑	๑	๑	-	-	-	
พนักงานจ้างทั่วไป								
คนงาน (ดูแลเด็ก) (อุดหนุนจากรัฐบาล)	๔	๔	๔	๔	-	-	+๒	ว่าง
คนงาน (ดูแลเด็ก) (งบองค์การบริหารส่วนตำบล)	๑	๑	๑	๑	-	-	-	
คนงาน	๓	๓	๓	๓	-	-	-	
รวม	๒๓	๒๓	๒๓	๒๓	-	-	+๓	

ส่วนราชการ	กรอบ อัตรา กำลังเดิม	อัตราตำแหน่งที่คาดว่าจะ ต้องใช้ในช่วงระยะเวลา ๓ ปี ข้างหน้า			เพิ่ม / ลด			หมายเหตุ
		๒๕๖๔	๒๕๖๕	๒๕๖๖	๒๕๖๔	๒๕๖๕	๒๕๖๖	
กองสวัสดิการสังคม								
ผู้อำนวยการกองสวัสดิการสังคม (นักบริหารงานสวัสดิการสังคม ระดับต้น)	๑	๑	๑	๑	-	-	-	
นักพัฒนาชุมชน ชก	๑	๑	๑	๑	-	-	-	
นักสังคมสงเคราะห์ ปก	๑	๑	๑	๑	-	-	+๑	ว่าง กสค.
พนักงานจ้างตามภารกิจ								
ผู้ช่วยนักพัฒนาชุมชน	๒	๒	๒	๒	-	-	-	
พนักงานจ้างทั่วไป								
คนงาน	๒	๑	๑	๒	-	-	-	
รวม	๗	๖	๖	๗	-	-	+๑	
หน่วยตรวจสอบภายใน								
นักวิชาการตรวจสอบภายใน ปก.	๑	๑	๑	๑	-	-	+๑	
รวม	๑	๑	๑	๑	-	-	-	
รวมทั้งสิ้น	๑๐๑	๙๓	๙๔	๑๐๑	-	-	+๑๗	

โครงสร้างส่วนราชการของ อบต.วังบาล



โครงสร้างส่วนราชการของ อบต.วังบาล



กองคลัง
ผู้อำนวยการกองคลัง
(นักบริหารงานการคลัง ระดับกลาง)

ฝ่ายบริหารงานคลัง
หัวหน้าฝ่ายบริหารงานคลัง
(นักบริหารงานการคลัง ระดับต้น)
(ว่าง/คณะกรรมการสรรหา) (๐)

กลุ่มงานการเงินและบัญชี
หัวหน้ากลุ่มงานการเงินและบัญชี
(นักวิชาการเงินและบัญชี ชพ.)

งานบริหารงานคลัง
- ผอ.เจ้าพนักงาน
ธุรการ (จ้างตามภารกิจ)
(๑)

งานบริหารงานทั่วไป
- ผอ.มีจัดการงาน
ทั่วไป (จ้างตามภารกิจ)
(๑)

งานพัสดุและทรัพย์สิน
- นักวิชาการพัสดุ ปก.
(๑)
- เจ้าพนักงานพัสดุ ปง.
(๑) (เปิดกรอบใหม่)
- ผู้ช่วยนักวิชาการพัสดุ
(จ้างตามภารกิจ) (๑)

งานการเงินและบัญชี
- นักวิชาการคลัง
(ลูกจ้างประจำ) (๑)

งานแผนที่ภาษีและทะเบียนทรัพย์สิน
- นักวิชาการจัดเก็บรายได้ ปก.
(๑)

งานพัฒนารายได้
- เจ้าพนักงานจัดเก็บ
รายได้ (ลูกจ้างประจำ)
(๑)
- ผอ.นักวิชาการคลัง
(จ้างตามภารกิจ) (๑)

งานเร่งรัดและจัดเก็บรายได้
- เจ้าพนักงานจัดเก็บรายได้ ปง.
(๑) (เปิดกรอบใหม่)
- ผอ.เจ้าพนักงานจัดเก็บ
รายได้ (จ้างตามภารกิจ) (๑)
- คนงาน (จ้างทั่วไป) (๑)