



ประกาศองค์การบริหารส่วนตำบลวังบาล
เรื่อง การใช้แผนอัตรากำลัง ๓ ปี (ปีงบประมาณ ๒๕๖๔ - ๒๕๖๖)
ปรับปรุงครั้งที่ ๕ พ.ศ.๒๕๖๕

ด้วย องค์การบริหารส่วนตำบลวังบาล อำเภอหล่มเก่า จังหวัดเพชรบูรณ์ ได้ดำเนินการจัดทำแผนอัตรากำลัง ๓ ปี ประจำปีงบประมาณ ๒๕๖๔ - ๒๕๖๖ ขึ้นเพื่อทดแทนแผนอัตรากำลังฉบับเดิมที่กำลังจะสิ้นสุดการมีผลบังคับใช้ในวันที่ ๓๐ กันยายน ๒๕๖๓ นั้น

อาศัยอำนาจตามความในประกาศคณะกรรมการพนักงานส่วนตำบลจังหวัดเพชรบูรณ์ เรื่อง หลักเกณฑ์และเงื่อนไขเกี่ยวกับการบริหารงานบุคคลขององค์การบริหารส่วนตำบล ลงวันที่ ๙ ธันวาคม ๒๕๔๕ ประกอบกับมติคณะกรรมการพนักงานส่วนตำบลจังหวัดเพชรบูรณ์ ในการประชุมครั้งที่ ๑๑/๒๕๖๕ เมื่อวันที่ ๒๔ พฤศจิกายน ๒๕๖๕ เรื่อง ขอความเห็นชอบปรับปรุงแผนอัตรากำลัง ๓ ปี ประจำปีงบประมาณ ๒๕๖๔ - ๒๕๖๖ (รอบเดือนพฤศจิกายน ๒๕๖๕) ขององค์การบริหารส่วนตำบล มีมติเห็นชอบให้องค์การบริหารส่วนตำบลวังบาล ปรับปรุงแผนอัตรากำลัง ๓ ปี ประจำปีงบประมาณ ๒๕๖๔ - ๒๕๖๖ ปรับปรุงครั้งที่ ๕ พ.ศ.๒๕๖๕ ได้ นั้น

จึงประกาศใช้แผนอัตรากำลัง ๓ ปี ประจำปีงบประมาณ ๒๕๖๔ - ๒๕๖๖ ปรับปรุงครั้งที่ ๕ พ.ศ.๒๕๖๕ ตั้งแต่วันที่ ๑ ธันวาคม ๒๕๖๕ เป็นต้นไป รายละเอียดปรากฏตามเอกสารแนบท้าย

จึงประกาศให้ทราบโดยทั่วกัน

ประกาศ ณ วันที่ ๑ เดือน ธันวาคม พ.ศ. ๒๕๖๕

(นายสุขเสริญ บัวอินทร์)

นายกองค์การบริหารส่วนตำบลวังบาล

กรอบอัตรากำลัง ๓ ปี ระหว่าง พ.ศ. ๒๕๖๔ - ๒๕๖๖
ฉบับปรับปรุงครั้งที่ ๕ พ.ศ. ๒๕๖๕ กรณีเปิดกรอบอัตรากำลังใหม่รองรับปริมาณงานที่เพิ่มขึ้น

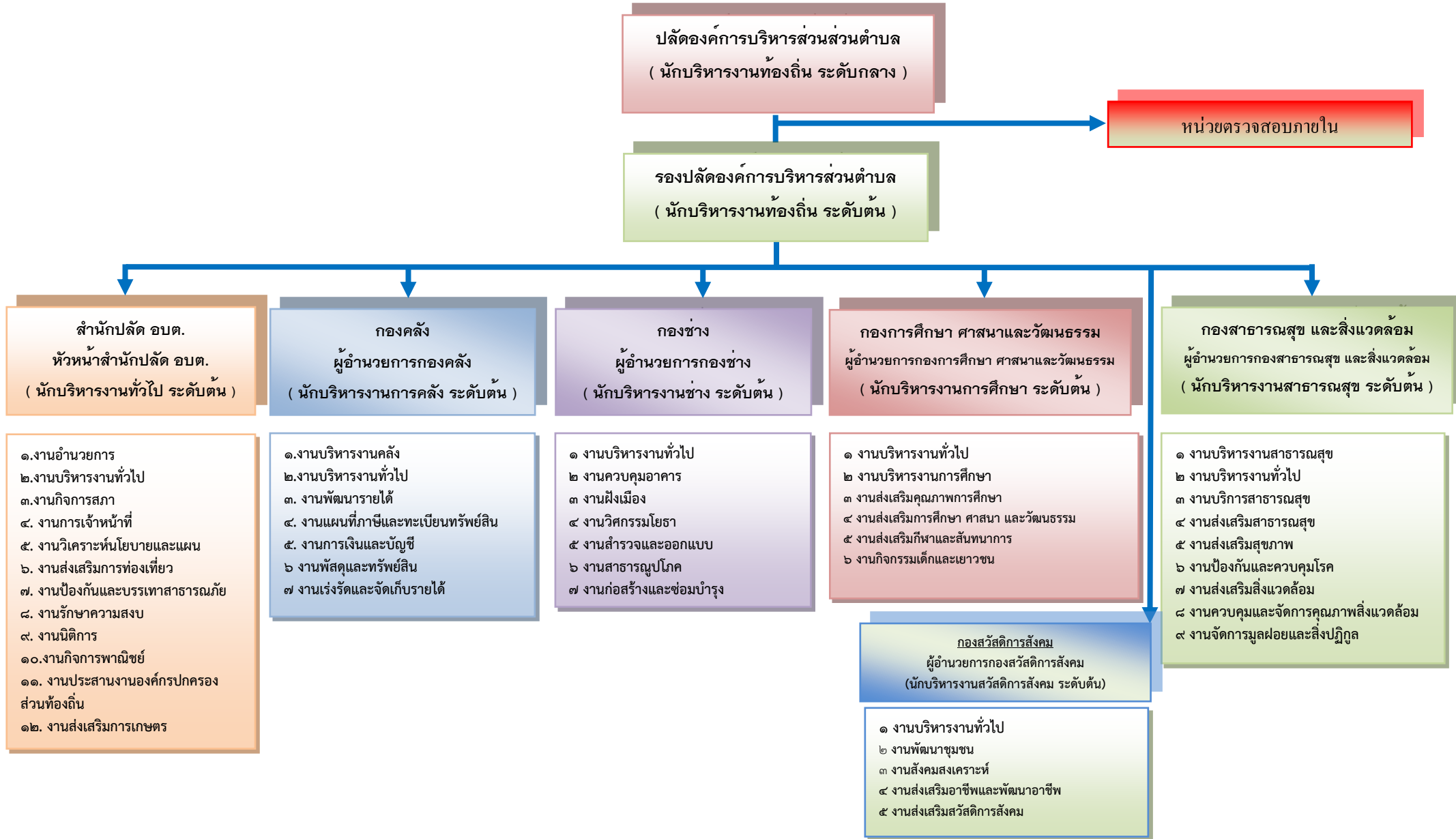
ส่วนราชการ	กรอบ อัตรากำลังเดิม	อัตรากำลังที่คาดว่าจะต้องใช้ในช่วงระยะเวลา ๓ ปี ข้างหน้า			เพิ่ม / ลด			หมายเหตุ
		๒๕๖๔	๒๕๖๕	๒๕๖๖	๒๕๖๔	๒๕๖๕	๒๕๖๖	
ปลัดองค์การบริหารส่วนตำบล (นักบริหารงานท้องถิ่น ระดับกลาง)	-	๑	๑	๑	-	-	+๑	ว่าง กสธ.
รองปลัดองค์การบริหารส่วนตำบล (นักบริหารงานท้องถิ่น ระดับต้น)	๑	๑	๑	๑	-	-	-	
รวม	๑	๒	๒	๒	-	-	+๑	
สำนักงานปลัด								
หัวหน้าสำนักปลัดองค์การบริหารส่วนตำบล (นักบริหารงานทั่วไป ระดับต้น)	-	๑	๑	๑	-	-	+๑	ว่าง กสธ.
นักทรัพยากรบุคคล ชพ	๑	๑	๑	๑	-	-	-	
นักวิเคราะห์นโยบายและแผน ชพ	๑	๑	๑	๑	-	-	-	
นิติกร ปก	-	๑	๑	๑	-	-	+๑	ว่าง กสธ.
นักป้องกันและบรรเทาสาธารณภัย ปก	๑	๑	๑	๑	-	-	-	
เจ้าพนักงานธุรการ ชง	๑	๑	๑	๑	-	-	-	
เจ้าพนักงานป้องกันและบรรเทาสาธารณภัย ปง	๑	๑	๑	๑	-	-	-	
ลูกจ้างประจำ								
นักพัฒนาการท่องเที่ยว	๑	๑	๑	๑	-	-	-	ว่างให้ยุบ
พนักงานจ้างตามภารกิจ								
ผู้ช่วยนักจัดการงานทั่วไป	๒	๒	๒	๒	-	-	-	
ผู้ช่วยนักวิเคราะห์นโยบายและแผน	๑	๑	๑	๑	-	-	-	
ผู้ช่วยนักวิชาการประชาสัมพันธ์	๑	๑	๑	๑	-	-	-	
ผู้ช่วยเจ้าพนักงานธุรการ	๑	๑	๑	๑	-	-	-	
พนักงานจ้างทั่วไป								
คนสวน	๑	๑	๑	๑	-	-	-	
คนงานทั่วไป	๗	๗	๗	๑๑	-	-	+๔	กำหนดใหม่
พนักงานขับรถยนต์	๖	๖	๖	๖	-	-	-	
รวม	๒๕	๒๗	๒๗	๓๑	-	-	+๖	

ส่วนราชการ	กรอบ อัตรา กำลังเดิม	อัตราตำแหน่งที่คาดว่าจะ จะต้องใช้ในช่วงระยะเวลา ๓ ปี ข้างหน้า			เพิ่ม / ลด			หมายเหตุ
		๒๕๖๔	๒๕๖๕	๒๕๖๖	๒๕๖๔	๒๕๖๕	๒๕๖๖	
กองคลัง								
ผู้อำนวยการกองคลัง (นักบริหารงานการคลัง ระดับ ต้น)	๑	๑	๑	๑	-	-	-	
นักวิชาการการเงินและบัญชี ชพ	๑	๑	๑	๑	-	-	-	
นักวิชาการพัสดุ ปก.	๑	๑	๑	๑	-	-	-	
นักวิชาการจัดเก็บรายได้ ปก.	-	๑	๑	๑	-	-	+๑	ว่าง กสธ.
ลูกจ้างประจำ								
นักวิชาการคลัง	๑	๑	๑	๑	-	-	-	ว่างให้ยุบ
เจ้าพนักงานเก็บรายได้	๑	๑	๑	๑	-	-	-	ว่างให้ยุบ
พนักงานจ้างตามภารกิจ								
ผู้ช่วยเจ้าพนักงานธุรการ	๑	๑	๑	๑	-	-	-	
ผู้ช่วยนักจัดการงานทั่วไป	๑	๑	๑	๑	-	-	-	
ผู้ช่วยนักวิชาการพัสดุ	๑	๑	๑	๑	-	-	-	
ผู้ช่วยนักวิชาการคลัง	๑	๑	๑	๑	-	-	-	
ผู้ช่วยเจ้าพนักงานจัดเก็บรายได้	๑	๑	๑	๑	-	-	-	
พนักงานจ้างทั่วไป								
คนงานทั่วไป	๑	๑	๑	๑	-	-	-	
รวม	๑๑	๑๒	๑๒	๑๒	-	-	+๑	
กองช่าง								
ผู้อำนวยการกองช่าง (นักบริหารงานช่าง ระดับต้น)	๑	๑	๑	๑	-	-	-	
วิศวกรโยธา ปก	-	๑	๑	๑	-	-	+๑	ว่าง กสธ.
นายช่างโยธา ปง	-	๑	๑	๑	-	-	+๑	ว่าง กสธ.
ลูกจ้างประจำ								
นายช่างโยธา	๑	๑	๑	๑	-	-	-	ว่างให้ยุบ
พนักงานจ้างตามภารกิจ								
ผู้ช่วยนักจัดการงานช่าง	๑	๑	๑	๑	-	-	-	
ผู้ช่วยนักจัดการงานทั่วไป	๑	๑	๑	๑	-	-	-	
พนักงานจ้างทั่วไป								
คนงานทั่วไป	๒	๒	๒	๓	-	-	+๑	
รวม	๗	๙	๙	๙	-	-	+๓	

ส่วนราชการ	กรอบ อัตรา กำลังเดิม	อัตราตำแหน่งที่คาดว่าจะ จะต้องใช้ในช่วงระยะเวลา ๓ ปี ข้างหน้า			เพิ่ม / ลด			หมายเหตุ
		๒๕๖๔	๒๕๖๕	๒๕๖๖	๒๕๖๔	๒๕๖๕	๒๕๖๖	
กองสาธารณสุขและสิ่งแวดล้อม								
ผู้อำนวยการกองสาธารณสุขและสิ่งแวดล้อม (นักบริหารงานสาธารณสุขและสิ่งแวดล้อม ระดับ ต้น)	-	๑	๑	๑	-	-	+๑	ว่าง กสธ.
นักวิชาการสาธารณสุข ปก	๑	๑	๑	๑	-	-	-	
เจ้าพนักงานสาธารณสุขชุมชน ปง	๑	๑	๑	๑	-	-	-	
ลูกจ้างประจำ								
คนงาน	๑	๑	๑	๑	-	-	-	ว่างให้ยุบ
พนักงานจ้างตามภารกิจ								
ผู้ช่วยนักจัดการงานทั่วไป (ป.ตรี)	๑	๑	๑	๑	-	-	-	
ผู้ช่วยนักวิชาการสาธารณสุข	๑	๑	๑	๑	-	-	-	
พนักงานขับเครื่องจักรกลขนาดกลาง (ทักษะ)	๑	๑	๑	๑	-	-	-	
พนักงานขับรถยนต์	๑	๑	๑	๑	-	-	-	
พนักงานจ้างทั่วไป								
คนงานประจำรถขยะ	๔	๔	๔	๔	-	-	-	
รวม	๑๑	๑๒	๑๒	๑๒	-	-	+๑	
กองการศึกษา ศาสนาและวัฒนธรรม								
ผู้อำนวยการกองการศึกษา ศาสนาและวัฒนธรรม (นักบริหารงานศึกษา ระดับ ต้น)	๑	๑	๑	๑	-	-	-	
นักวิชาการศึกษา (ปก./ชก.)	๑	๑	๑	๑	-	-	-	
ครูผู้ดูแลเด็ก (อุดหนุนจากรัฐบาล)	๘	๘	๘	๘	-	-	-	
พนักงานจ้างตามภารกิจ								
ผู้ช่วยนักจัดการงานทั่วไป	๑	๑	๑	๑	-	-	-	
ผู้ช่วยนักวิชาการศึกษา	๑	๑	๑	๑	-	-	-	
ผู้ช่วยครูผู้ดูแลเด็ก (อุดหนุนจากรัฐบาล)	๒	๒	๒	๒	-	-	-	
ผู้ดูแลเด็ก (อุดหนุนจากรัฐบาล)	๑	๑	๑	๑	-	-	-	
พนักงานจ้างทั่วไป								
คนงานทั่วไป (ดูแลเด็ก) (อุดหนุนจากรัฐบาล)	๒	๔	๔	๔	-	-	+๒	ว่าง
คนงานทั่วไป (ดูแลเด็ก)	-	๑	๑	๑	-	-	+๑	ว่าง
คนงานทั่วไป	๓	๓	๓	๓	-	-		
รวม	๒๐	๒๓	๒๓	๒๓	-	-	+๓	

ส่วนราชการ	กรอบ อัตรา กำลังเดิม	อัตราตำแหน่งที่คาดว่าจะต้องใช้ในช่วงระยะเวลา ๓ ปี ข้างหน้า			เพิ่ม / ลด			หมายเหตุ
		๒๕๖๔	๒๕๖๕	๒๕๖๖	๒๕๖๔	๒๕๖๕	๒๕๖๖	
กองสวัสดิการสังคม								
ผู้อำนวยการกองสวัสดิการสังคม (นักบริหารงานสวัสดิการสังคม ระดับต้น)	๑	๑	๑	๑	-	-	-	
นักพัฒนาชุมชน ชก	๑	๑	๑	๑	-	-	-	
นักสังคมสงเคราะห์ ปก	-	๑	๑	๑	-	-	+๑	ว่าง กสค.
พนักงานจ้างตามภารกิจ								
ผู้ช่วยนักพัฒนาชุมชน	๒	๒	๒	๒	-	-	-	
พนักงานจ้างทั่วไป								
คนงานทั่วไป	๑	๑	๑	๒	-	-	+๑	
รวม	๕	๖	๖	๖	-	-	+๒	
หน่วยตรวจสอบภายใน								
นักวิชาการตรวจสอบภายใน ปก	๑	๑	๑	๑	-	-	-	
รวม	๑	๑	๑	๑	-	-	-	
รวมทั้งสิ้น	๘๑	๙๒	๙๒	๙๖	-	-	+๑๗	

โครงสร้างส่วนราชการของ อบต.วังบาล



โครงสร้างส่วนราชการของ อบต.วังบาล

