



ประกาศองค์การบริหารส่วนตำบลวังบาล
เรื่อง กำหนดโครงสร้างส่วนราชการ และระดับตำแหน่งขององค์การบริหารส่วนตำบล

ด้วย คณะกรรมการพนักงานส่วนตำบลจังหวัดเพชรบูรณ์ ในการประชุมครั้งที่ ๑๑/๒๕๖๓ เมื่อวันที่ ๒๔ พฤศจิกายน ๒๕๖๓ มีมติเห็นชอบให้ประกาศคณะกรรมการพนักงานส่วนตำบลจังหวัดเพชรบูรณ์ เรื่องหลักเกณฑ์และเงื่อนไขเกี่ยวกับโครงสร้างการแบ่งส่วนราชการ วิธีการบริหารและการปฏิบัติงานของพนักงานส่วนตำบลและกิจการอันเกี่ยวกับการบริหารงานบุคคลในองค์การบริหารส่วนตำบล (ฉบับที่ ๒) พ.ศ.๒๕๖๓ และเรื่องกำหนดกอง สำนัก หรือส่วนราชการอย่างอื่นขององค์การบริหารส่วนตำบล พ.ศ.๒๕๖๓ โดยมีเนื้อหาเช่นเดียวกับที่ ก.อบต. กำหนด นั้น

ฉะนั้น อาศัยอำนาจตามความในมาตรา ๑๕ มาตรา ๑๗ (๙) มาตรา ๒๕ วรรคท้าย และมาตรา ๒๖ แห่งพระราชบัญญัติระเบียบบริหารงานบุคคลส่วนท้องถิ่น พ.ศ. ๒๕๔๒ และประกาศคณะกรรมการพนักงานส่วนตำบลจังหวัดเพชรบูรณ์ เรื่อง หลักเกณฑ์และเงื่อนไขเกี่ยวกับโครงสร้างส่วนราชการและระดับตำแหน่งขององค์การบริหารส่วนตำบล พ.ศ. ๒๕๖๓ ลงวันที่ ๓ ธันวาคม ๒๕๖๓ ประกอบกับมติที่ประชุมคณะกรรมการพนักงานส่วนตำบลจังหวัดเพชรบูรณ์ ครั้งที่ ๖/๒๕๖๔ เมื่อวันที่ ๒๓ มิถุนายน ๒๕๖๔ เห็นชอบการกำหนดให้องค์การบริหารส่วนตำบลวังบาล (ขนาดกลาง) เป็นองค์การบริหารส่วนตำบลประเภทสามัญ และได้กำหนดกอง สำนัก หรือส่วนราชการที่เรียกชื่ออย่างอื่นและระดับตำแหน่งพนักงานส่วนตำบลในแผนอัตรากำลัง ๓ ปี (พ.ศ. ๒๕๖๔-๒๕๖๖) ขององค์การบริหารส่วนตำบลวังบาล เป็นไปตามเงื่อนไขของประเภทองค์การบริหารส่วนตำบลประเภทสามัญแล้ว จึงประกาศกำหนดกอง สำนัก หรือส่วนราชการที่เรียกชื่ออย่างอื่นขององค์การบริหารส่วนตำบลวังบาลดังนี้ ดังนี้

ประกาศ ณ วันที่ ๓๐ เดือนมิถุนายน พ.ศ.๒๕๖๔

(นายสมบูรณ์ ศรีธรรม)

นายกองค์การบริหารส่วนตำบลวังบาล

แนบท้ายประกาศองค์การบริหารส่วนตำบลวังบาล
เรื่อง กำหนดโครงสร้างส่วนราชการ และระดับตำแหน่งขององค์การบริหารส่วนตำบล

องค์การบริหารส่วนตำบลวังบาล มีกรอบอัตรากำลัง ดังนี้

ลำดับ	เลขที่ตำแหน่ง	ชื่อตำแหน่ง	ว่าง/ ไม่ว่าง	ขออนุมัติ	จำนวน	หมายเหตุ
๑	๓๙-๓-๐๐-๑๑๐๑-๐๐๑	ปลัดองค์การบริหารส่วนตำบล (นักบริหารงานท้องถิ่น ระดับกลาง)	ไม่ว่าง	-	๑	
๒	๓๙-๓-๐๐-๑๑๐๑-๐๐๒	รองปลัดองค์การบริหารส่วนตำบล (นักบริหารงานท้องถิ่น ระดับต้น)	ไม่ว่าง	-	๑	
๑. ส่วนราชการ สำนักปลัด องค์การบริหารส่วนตำบลวังบาล มีกรอบอัตรากำลัง ดังนี้						
งานอำนวยการ						
๓	๓๙-๓-๐๑-๒๑๐๑-๐๐๑	หัวหน้าสำนักงานปลัด (นักบริหารงานทั่วไป ระดับต้น)	ไม่ว่าง	-	๑	
พนักงานจ้างตามภารกิจ						
๔	-	ผู้ช่วยเจ้าพนักงานธุรการ	ไม่ว่าง	-	๑	
งานบริหารงานทั่วไป						
๕	๓๙-๓-๐๑-๔๑๐๑-๐๐๑	เจ้าพนักงานธุรการ ปง./ชง.	ไม่ว่าง	-	๑	
งานกิจการสภา						
พนักงานจ้างตามภารกิจ						
๖	-	ผู้ช่วยนักจัดการงานทั่วไป	ไม่ว่าง	-	๑	
งานการเจ้าหน้าที่						
๗	๓๙-๓-๐๑-๓๑๐๒-๐๐๑	นักทรัพยากรบุคคล ปก./ชก.	ไม่ว่าง	-	๑	
งานวิเคราะห์นโยบายและแผน						
๘	๓๙-๓-๐๑-๓๑๐๓-๐๐๑	นักวิเคราะห์นโยบายและแผน ปก./ชก.	ไม่ว่าง	-	๑	
งานส่งเสริมการท่องเที่ยว						
ลูกจ้างประจำ						
๙	-	นักส่งเสริมการท่องเที่ยว	ไม่ว่าง	-	๑	
งานป้องกันและบรรเทาสาธารณภัย						
๑๐	๓๙-๓-๐๑-๓๘๐๙-๐๐๑	นักป้องกันและบรรเทาสาธารณภัย ปก./ชก.	ไม่ว่าง	-	๑	
พนักงานจ้างทั่วไป						
๑๑	-	คนงานทั่วไป	ไม่ว่าง	-	๑	
๑๒	-	คนงานทั่วไป	ไม่ว่าง	-	๑	
๑๓	-	คนงานทั่วไป	ไม่ว่าง	-	๑	
งานรักษาความสงบ						
๑๔	๓๙-๓-๐๑-๔๘๐๕-๐๐๑	เจ้าพนักงานป้องกันและบรรเทา สาธารณภัย ปง./ชง.	ว่าง	-	๑	

ลำดับ	เลขที่ตำแหน่ง	ชื่อตำแหน่ง	ว่าง/ ไม่ว่าง	ขออนุมัติ	จำนวน	หมายเหตุ
งานรักษาความสงบ (ต่อ)						
พนักงานจ้างทั่วไป						
๑๕	-	คนงานทั่วไป	ไม่ว่าง	-	๑	
๑๖	-	คนงานทั่วไป	ไม่ว่าง	-	๑	
๑๗	-	คนงานทั่วไป	ไม่ว่าง	-	๑	
งานประสานงานองค์กรปกครองส่วนท้องถิ่น						
พนักงานจ้างตามภารกิจ						
๑๘	-	ผู้ช่วยนักประชาสัมพันธ์	ไม่ว่าง	-	๑	
งานนิติการ						
๑๙	๓๙-๓-๐๑-๓๑๐๕-๐๐๑	นิติกร ปก./ชก.	ไม่ว่าง	-	๑	
งานการพาณิชย์						
พนักงานจ้างตามภารกิจ						
๒๐	-	ผู้ช่วยนักวิเคราะห์นโยบายและแผน	ไม่ว่าง	-	๑	
งานส่งเสริมการเกษตร						
พนักงานจ้างทั่วไป						
๒๑	-	คนสวน	ไม่ว่าง	-	๑	
๒๒	-	คนงานทั่วไป	ไม่ว่าง	-	๑	
๒. ส่วนราชการ กองคลัง องค์การบริหารส่วนตำบลวังบาล มีกรอบอัตรากำลัง ดังนี้						
งานบริหารงานคลัง						
๒๓	๓๙-๓-๐๔-๒๑๐๒-๐๐๑	ผู้อำนวยการกองคลัง (นักบริหารงานคลัง ระดับต้น)	ไม่ว่าง	-	๑	
งานบริหารงานทั่วไป						
พนักงานจ้างตามภารกิจ						
๒๔	-	ผู้ช่วยนักจัดการงานทั่วไป	ว่าง	-	๑	
งานพัฒนารายได้						
ลูกจ้างประจำ						
๒๕	-	เจ้าพนักงานจัดเก็บรายได้	ไม่ว่าง	-	๑	
พนักงานจ้างตามภารกิจ						
๒๖	-	ผู้ช่วยนักวิชาการคลัง	ไม่ว่าง	-	๑	
งานแผนที่ภาษีและทะเบียนทรัพย์สิน						
๒๗	๓๙-๓-๐๔-๓๒๐๓-๐๐๑	นักวิชาการจัดเก็บรายได้ ปก./ชก.	ไม่ว่าง	-	๑	
พนักงานจ้างตามภารกิจ						
๒๘	-	ผู้ช่วยเจ้าพนักงานธุรการ	ไม่ว่าง	-	๑	
งานการเงินและบัญชี						
๒๙	๓๙-๓-๐๔-๓๒๐๑-๐๐๑	นักวิชาการเงินและบัญชี ปก./ชก.	ไม่ว่าง	-	๑	
ลูกจ้างประจำ						
๓๐	-	นักวิชาการคลัง	ไม่ว่าง	-	๑	

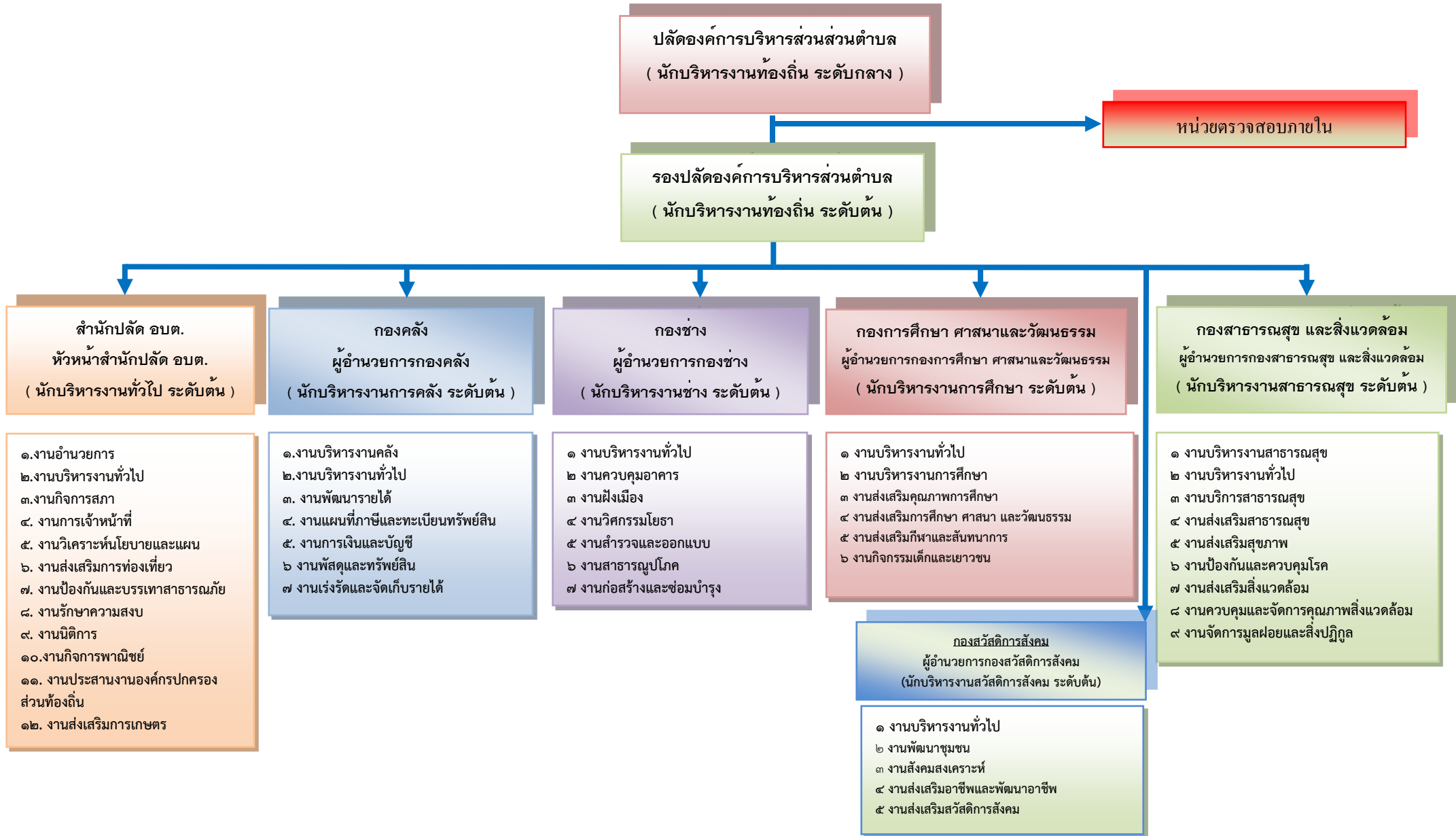
ลำดับ	เลขที่ตำแหน่ง	ชื่อตำแหน่ง	ว่าง/ ไม่ว่าง	ขออนุมัติ	จำนวน	หมายเหตุ
งานพัสดุและทรัพย์สิน						
๓๑	๓๙-๓-๐๔-๓๒๐๔-๐๐๑	นักวิชาการพัสดุ ปก./ชก.	ไม่ว่าง	-	๑	
พนักงานจ้างตามภารกิจ						
๓๒	-	ผู้ช่วยนักวิชาการพัสดุ	ไม่ว่าง	-	๑	
งานเร่งรัดและจัดเก็บรายได้						
พนักงานจ้างตามภารกิจ						
๓๓	-	ผู้ช่วยเจ้าพนักงานจัดเก็บรายได้	ไม่ว่าง	-	๑	
พนักงานจ้างทั่วไป						
๓๔	-	คนงานทั่วไป	ไม่ว่าง	-	๑	
๓. ส่วนราชการ กองช่าง องค์การบริหารส่วนตำบลวังบาล มีกรอบอัตรากำลัง ดังนี้						
งานบริหารงานทั่วไป						
๓๕	๓๙-๓-๐๕-๒๑๐๓-๐๐๑	ผู้อำนวยการกองช่าง (นักบริหารงานช่าง ระดับต้น)	ไม่ว่าง	-	๑	
พนักงานจ้างตามภารกิจ						
๓๖	-	ผู้ช่วยนักจัดการงานทั่วไป	ไม่ว่าง	-	๑	
งานควบคุมอาคาร						
ลูกจ้างประจำ						
๓๗	-	นายช่างโยธา	ไม่ว่าง	-	๑	
งานผังเมือง						
ลูกจ้างประจำ						
	-	นายช่างโยธา	ไม่ว่าง	-	๑	มอบหมาย งานเพิ่ม
งานวิศวกรรมโยธา						
๓๘	๓๙-๓-๐๕-๔๗๐๑-๐๐๑	นายช่างโยธา ปง./ชง.	ว่าง	-	๑	
งานสำรวจและออกแบบ						
พนักงานจ้างตามภารกิจ						
๓๙	-	ผู้ช่วยนักจัดการงานช่าง	ไม่ว่าง	-	๑	
งานสาธารณสุขโรค						
พนักงานจ้างทั่วไป						
๔๐	-	คนงานทั่วไป	ไม่ว่าง	-	๑	
งานก่อสร้างและซ่อมบำรุง						
	๓๙-๓-๐๕-๔๗๐๑-๐๐๑	นายช่างโยธา ปง./ชง.	ว่าง	-	๑	มอบหมาย งานเพิ่ม
พนักงานจ้างทั่วไป						
๔๑	-	คนงานทั่วไป	ไม่ว่าง	-	๑	

ลำดับ	เลขที่ตำแหน่ง	ชื่อตำแหน่ง	ว่าง/ ไม่ว่าง	ขออนุมัติ	จำนวน	หมายเหตุ
๔ ส่วนราชการ กองสาธารณสุขและสิ่งแวดล้อม องค์การบริหารส่วนตำบลวังบาล มีกรอบอัตรากำลัง ดังนี้						
งานบริหารงานสาธารณสุข						
๓๙	๓๙-๓-๐๖-๒๑๐๔-๐๐๑	ผู้อำนวยการกองสาธารณสุขและสิ่งแวดล้อม(นักบริหารงานสาธารณสุขและสิ่งแวดล้อม ระดับต้น)	ว่าง	-	๑	กสธ.
งานบริหารงานทั่วไป						
พนักงานจ้างตามภารกิจ						
๔๐	-	ผู้ช่วยนักจัดการงานทั่วไป	ไม่ว่าง	-	๑	
งานบริการสาธารณสุข						
๔๑	๓๙-๓-๐๖-๓๖๐๑-๐๐๑	นักวิชาการสาธารณสุข ปก./ชก.	ไม่ว่าง	-	๑	
งานส่งเสริมสาธารณสุข						
พนักงานจ้างตามภารกิจ						
๔๒	-	ผู้ช่วยนักวิชาการสาธารณสุข	ไม่ว่าง	-	๑	
งานส่งเสริมสุขภาพ						
	๓๙-๓-๐๖-๓๖๐๑-๐๐๑	นักวิชาการสาธารณสุข ปก./ชก.	ไม่ว่าง	-	๑	มอบหมายงานเพิ่ม
งานป้องกันและควบคุมโรค						
๔๓	๓๙-๓-๐๖-๔๖๐๑-๐๐๑	เจ้าพนักงานสาธารณสุข ปง./ชง.	ไม่ว่าง	-	๑	
งานส่งเสริมสิ่งแวดล้อม						
	๓๙-๓-๐๖-๔๖๐๑-๐๐๑	เจ้าพนักงานสาธารณสุข ปง./ชง.	ไม่ว่าง	-	๑	มอบหมายงานเพิ่ม
งานควบคุมและจัดการคุณภาพสิ่งแวดล้อม						
พนักงานจ้างตามภารกิจ						
	-	ผู้ช่วยนักวิชาการสาธารณสุข	ไม่ว่าง	-	๑	มอบหมายงานเพิ่ม
งานจัดการมูลฝอยและสิ่งปฏิกูล						
พนักงานจ้างตามภารกิจ						
๔๔	-	พนักงานขับเครื่องจักรกลขนาดกลาง	ไม่ว่าง	-	๑	
ลูกจ้างประจำ						
๔๕	-	คนงาน	ไม่ว่าง		๑	
พนักงานจ้างตามภารกิจ						
๔๖	-	พนักงานขับรถยนต์	ไม่ว่าง	-	๑	
พนักงานจ้างทั่วไป						
๔๗	-	คนงานประจำรถขยะ	ไม่ว่าง	-	๑	

ลำดับ	เลขที่ตำแหน่ง	ชื่อตำแหน่ง	ว่าง/ ไม่ว่าง	ขออนุมัติ	จำนวน	หมายเหตุ
งานจัดการมูลฝอยและสิ่งปฏิกูล (ต่อ)						
พนักงานจ้างทั่วไป						
๔๘	-	คนงานประจำรถขยะ	ไม่ว่าง	-	๑	
๔๙	-	คนงานประจำรถขยะ	ไม่ว่าง	-	๑	
๕๐	-	คนงานประจำรถขยะ	ไม่ว่าง	-	๑	
๕. กองการศึกษา ศาสนาและวัฒนธรรม องค์การบริหารส่วนตำบลวังบาล มีกรอบอัตรากำลัง ดังนี้						
งานบริหารงานทั่วไป						
๕๑	๓๙-๓-๐๘-๒๑๐๗-๐๐๑	ผู้อำนวยการกองการศึกษา ศาสนาและ วัฒนธรรม (นักบริหารงานการศึกษา ระดับต้น)	ไม่ว่าง	-	๑	
พนักงานจ้างตามภารกิจ						
๕๒	-	ผู้ช่วยนักจัดการงานทั่วไป	ไม่ว่าง	-	๑	
งานบริหารงานการศึกษา						
๕๓	๓๙-๓-๐๘-๓๘๐๓-๐๐๑	นักวิชาการศึกษา ปก./ชก.	ไม่ว่าง	-	๑	
งานส่งเสริมคุณภาพการศึกษา						
พนักงานจ้างตามภารกิจ						
๕๔	-	ผู้ช่วยนักวิชาการศึกษา	ไม่ว่าง	-	๑	
พนักงานจ้างทั่วไป						
๕๕	-	คนงานทั่วไป	ไม่ว่าง	-	๑	
งานส่งเสริมการศึกษา ศาสนา วัฒนธรรม						
พนักงานจ้างทั่วไป						
๕๖	-	คนงานทั่วไป	ไม่ว่าง	-	๑	
งานส่งเสริมกีฬาและนันทนาการ						
พนักงานจ้างทั่วไป						
๕๗	-	คนงานทั่วไป	ไม่ว่าง	-	๑	
๕๘	-	คนงานทั่วไป	ไม่ว่าง	-	๑	
งานกิจกรรมเด็กและเยาวชน						
๕๙	๓๙-๓-๐๘-๖๖๐๐-๓๒๕	ครูชำนาญการ	ไม่ว่าง	-	๑	
๖๐	๓๙-๓-๐๘-๖๖๐๐-๓๒๖	ครู	ไม่ว่าง	-	๑	
๖๑	๓๙-๓-๐๘-๖๖๐๐-๓๒๗	ครูชำนาญการ	ไม่ว่าง	-	๑	
๖๒	๓๙-๓-๐๘-๖๖๐๐-๓๒๘	ครูชำนาญการ	ไม่ว่าง	-	๑	
๖๓	๓๙-๓-๐๘-๖๖๐๐-๓๒๙	ครูชำนาญการ	ไม่ว่าง	-	๑	
๖๔	๓๙-๓-๐๘-๖๖๐๐-๓๓๐	ครูชำนาญการ	ไม่ว่าง	-	๑	
๖๕	๓๙-๓-๐๘-๖๖๐๐-๓๓๑	ครูชำนาญการ	ไม่ว่าง	-	๑	
๖๖	๓๙-๓-๐๘-๖๖๐๐-๓๓๒	ครู	ไม่ว่าง	-	๑	
พนักงานจ้างตามภารกิจ						
๖๗	-	ผู้ดูแลเด็ก	ว่าง	-	๑	
๖๘	-	ผู้ดูแลเด็ก	ว่าง	-	๑	

ลำดับ	เลขที่ตำแหน่ง	ชื่อตำแหน่ง	ว่าง/ ไม่ว่าง	ขออนุมัติ	จำนวน	หมายเหตุ
งานกิจกรรมเด็กและเยาวชน (ต่อ)						
พนักงานจ้างทั่วไป						
๖๙	-	คนงานทั่วไป (ดูแลเด็ก)	ไม่ว่าง	-	๑	
๗๐	-	คนงานทั่วไป (ดูแลเด็ก)	ไม่ว่าง	-	๑	
๗๑	-	คนงานทั่วไป (ดูแลเด็ก)	ไม่ว่าง	-	๑	
๖. กองสวัสดิการสังคม องค์การบริหารส่วนตำบลวังบาล มีกรอบอัตรากำลัง ดังนี้						
งานบริหารงานทั่วไป						
๗๒	๓๙-๓-๑๑-๒๑๐๕-๐๐๑	ผู้อำนวยการกองสวัสดิการสังคม (นักบริหารงานสวัสดิการสังคม ระดับต้น)	ไม่ว่าง	-	๑	
พนักงานจ้างทั่วไป						
๗๓	-	คนงานทั่วไป	ไม่ว่าง	-	๑	
งานพัฒนาชุมชน						
๗๔	๓๙-๓-๑๑-๓๘๐๑-๐๐๑	นักพัฒนาชุมชน ปก./ชก.	ไม่ว่าง	-	๑	
งานสังคมสงเคราะห์						
พนักงานจ้างตามภารกิจ						
๗๕	-	ผู้ช่วยนักพัฒนาชุมชน	ไม่ว่าง	-	๑	
งานส่งเสริมอาชีพและพัฒนาอาชีพ						
	๓๙-๓-๑๑-๓๘๐๑-๐๐๑	นักพัฒนาชุมชน ปก./ชก.	ไม่ว่าง	-	๑	มอบหมายงานเพิ่ม
งานส่งเสริมสวัสดิการสังคม						
พนักงานจ้างตามภารกิจ						
๗๖	-	ผู้ช่วยนักพัฒนาชุมชน	ไม่ว่าง	-	๑	
๗. หน่วยตรวจสอบภายใน องค์การบริหารส่วนตำบลวังบาล มีกรอบอัตรากำลัง ดังนี้						
๗๗	๓๙-๓-๑๒-๓๒๐๕-๐๐๑	นักวิชาการตรวจสอบภายใน ปก./ชก.	ไม่ว่าง	-	๑	

โครงสร้างส่วนราชการของ อบต.วังบาล



โครงสร้างส่วนราชการของ อบต.วังบาล

